



षष्ठः पाठः

सः एव महान् चित्रकारः



0672CH06



उद्यानस्य चित्रम् उपरि प्रदर्शितम् । एतत् राष्ट्रपतिभवनस्य परिसरे विद्यमानम् अमृत-उद्यानम् अस्ति । अत्र शताधिक-प्रकारकाणि पाटलपुष्पाणि सन्ति । सामान्यतः पञ्चसहस्राधिकानि ऋतुपुष्पाणि च सन्ति । रमणीयः निसर्गः विविधैः वर्णैः सर्वेषां चित्तम् आकर्षति । तादृशानां वर्णानां परिचयम् अस्मिन् पाठे प्राप्नुमः।



शिक्षकः – वयम् अत्र किं किं पश्यामः ?

श्रद्धा – सर्वत्र विविधानि पुष्पाणि, हरितानि पर्णानि, खगाः जन्तवः च सन्ति इति पश्यामः ।

शिक्षकः – सत्यम् । एवमेव तेषां वर्णाः अपि विविधाः । यथा श्रद्धा वदति 'हरितानि पर्णानि' इति, अत्र पर्णस्य कः वर्णः ?

छात्राः – (सर्वे) हरितः ।

श्रद्धा – अत्र वृक्षस्य उपरि शुकः अस्ति । सः अपि हरितवर्णेन शोभते ।

शिक्षकः – श्रद्धे! तव इष्टवर्णः हरितः इति चिन्तयामि । अत एव हरितवर्णम् एव पश्यसि खलु ।

मेधा – आचार्य! अत्र काकः अपि अस्ति, यस्य वर्णः कृष्णः । एवं पिकस्य अपि वर्णः कृष्णः ।

शिक्षकः – आम् । उत्तमं निरीक्षणं भवत्याः । छात्राः ! पश्यन्तु, अत्र पुष्पाणि अपि सन्ति । मनीष! पश्यतु जपापुष्पम् । वदतु, अस्य वर्णः कः ?

मनीषः – रक्तवर्णः आचार्य! शुकस्य चञ्चुः अपि रक्तवर्णा । पाटलपुष्पम् अपि रक्तवर्णेन युक्तम् ।

शिक्षकः – शोभनम् । चित्रवर्णाः शुकाः अपि अत्र सन्ति इति जानन्ति किम्?

आदित्यः – आचार्य! ते कीदृशाः भवन्ति ? वयं द्रष्टुम् इच्छामः।



शिक्षकः – तादृशान् शुकान् वयं प्रायः जन्तुशालायां पश्यामः । तेषां पक्षाः नीलाः पीताः रक्ताः च भवन्ति ।

मञ्जुलः – आचार्य ! पाटलपुष्पाणि अपि विविधवर्णयुक्तानि भवन्ति । मम उद्याने पीतवर्णानि, श्वेतवर्णानि, नीललोहितवर्णानि, केसरवर्णानि च पाटलपुष्पाणि सन्ति ।

शिक्षकः – उत्तमम् । पश्यन्तु, हंसः श्वेतः । तथा अन्ये के श्वेतवर्णाः ?

मेधा – आचार्य ! बकः शशः च । तथा भवतः प्रावारकम् अपि श्वेतम् ।

शिक्षकः – आम् । सम्यक् । सर्वे स्वस्य अन्येषां च वस्त्राणां वर्णान् अवलोकयन्तु ।

मञ्जुलः – आचार्य ! इन्द्रधनुः तु बहुवर्णमयं खलु । तत्र सप्त वर्णाः भवन्ति ।

शिक्षकः – आम् । सर्वः अपि निसर्गः बहुवर्णमयः । तेन संसारः सुन्दरः । वर्णैः एव अस्माकं जीवनम् अपि मनोरमं भवति । तत्र 'वर्णयोजकः चित्रकारः कः' इति जानन्ति किम् ?

सर्वे – (उच्चैः) परमेश्वरः, परमेश्वरः ।

शिक्षकः – आम् । सः एव महान् चित्रकारः ।



वयं शब्दार्थान् जानीमः

शब्दः	अर्थः	हिन्दी	English	मातृभाषया अर्थ लिखन्तु
हरितानि	हरितवर्णानि	हरे रंग के	Green	
पर्णानि	पत्राणि	पत्ते	Leaves	
जन्तवः	प्राणिनः	प्राणी	Animals	
खगाः	पक्षिणः	पक्षी	Birds	
वर्णमयः	वर्णयुक्तः	रंगीन	Colourful	
शुकः	कीरः	तोता	Parrot	
इष्टवर्णः	प्रियवर्णः	इष्ट रंग	Favourite Colour	
काकः	वायसः	कौआ	Crow	
पिकः	कोकिलः	कोयल	Cuckoo	
जपापुष्पम्	जपापुष्पम्	गुड़हल	Hibiscus	
चञ्चुः	खगतुण्डः	चोंच	Beak	
रक्तः	रक्तवर्णः	लाल	Red	
नीलः	नीलवर्णः	नीला	Blue	
पीतः	पीतवर्णः	पीला	Yellow	
पक्षाः	पक्षसमूहः	पंख	Wing	
जन्तुशाला	जन्तुशाला	चिड़ियाघर	Zoo	
पाटलपुष्पम्	पाटलपुष्पम्	गुलाब	Rose	
श्वेतम्	शुक्लवर्णः / धवलवर्णः	श्वेत / शुक्ल	White	
नीललोहितम्	नीललोहितम्	जामुनी	Purple	
केसरम्	केसरवर्णः	केसरिया	Saffron	
पाटलम्	पाटलवर्णः	गुलाबी	Pink	
हंसः	मरालः	हंस	Swan	
बकः	बकः	बगुला	Crane	
शशः	शशकः	खरगोश	Rabbit	
प्रावारकम्	प्रावारः	कोट	Coat	



वयम् अभ्यासं कुर्मः

१. पाठस्य आधारेण प्रश्नानाम् उत्तराणि एकपदेन लिखन्तु ।

- (क) श्रद्धा सर्वत्र किं पश्यति ?
- (ख) शुकः केन वर्णेन शोभते ?
- (ग) श्रद्धायाः इष्टवर्णः कः ?
- (घ) कः महान् चित्रकारः ?
- (ङ) आदित्यः कान् द्रष्टुम् इच्छति ?

२. पाठस्य आधारेण प्रश्नानाम् उत्तराणि पूर्णवाक्येन लिखन्तु ।

- (क) आचार्यस्य प्रावारकस्य वर्णः कः ?
- (ख) कुत्र विविधेषु वर्णेषु पाटलपुष्पाणि सन्ति ?
- (ग) किं बहुवर्णमयम् इति मञ्जुलस्य अभिप्रायः ?
- (घ) चित्रवर्णशुकाः कीदृशाः भवन्ति ?
- (ङ) कस्य कस्य वर्णः कृष्णः ?

३. उचितवर्णेन सह शब्दं योजयन्तु ।



रक्तवर्णः

नीलवर्णः

कृष्णवर्णः

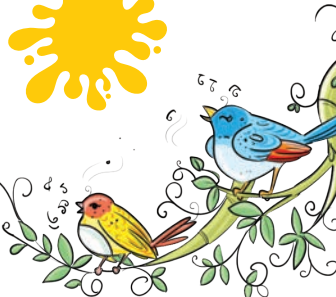
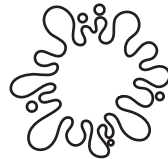
हरितवर्णः

पीतवर्णः

श्वेतवर्णः

पाटलवर्णः

नीललोहितः



४. राष्ट्रध्वजस्य समुचितैः वर्णैः अधः प्रदत्तेषु वाक्येषु रिक्तस्थानानि पूर्यन्तु ।

- (क) उपरि वर्णः अस्ति ।
(ख) मध्ये वर्णः अस्ति ।
(ग) अधः वर्णः अस्ति ।
(घ) ध्वजस्य केन्द्रे वर्णः अस्ति ।



५. प्रश्नानाम् उत्तराणि एकपदेन लिखन्तु ।

- (क) केशानां वर्णः कः? (ख) आकाशस्य वर्णः कः ?
(ग) कदलीफलस्य वर्णः कः? (घ) तृणस्य वर्णः कः?
(ङ) महिषस्य वर्णः कः? (च) मयूरस्य वर्णः कः?

६. रेखाचित्रेषु निर्दिष्टान् वर्णान् पूर्यन्तु ।



हरितः



पाटलः



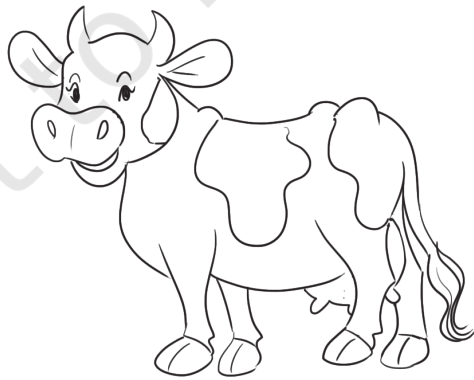
नीलः



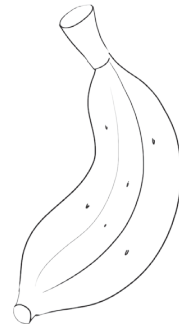
रक्तः



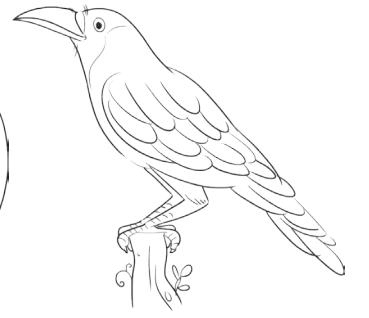
केसरः



श्वेतः



पीतः



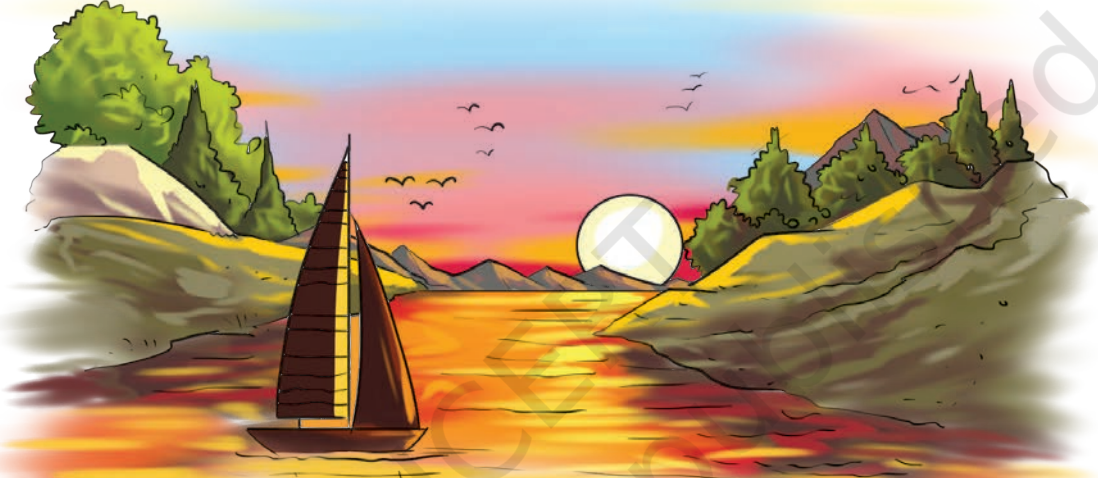
कृष्णः



योग्यताविस्तरः

सायङ्काले त्वम्बरकोणे

नित्यं वयं प्रकृत्यां वर्णान् पश्यामः । एतत् पद्यं 'सर्वेषां वर्णानां रचयिता भगवान् परमेश्वरः एव' इति भावं प्रकटयति ।



सायङ्काले त्वम्बरकोणे विलिखति प्रकृतिर्वर्णचयम् ।
रक्तं पीतं श्वेतं चित्रं नीलं शबलितदृग्विभवम् ॥
वर्णविचित्रं गगनं दृष्ट्वा बालास्सर्वे तुष्यन्ति ।
द्रष्टुं सर्वं तस्य समीपं विहगाः विविधाः गच्छन्ति ॥
प्रतिनिमिषं स हि वर्णविशेषः नव्यं रूपं प्राप्नोति ।
गन्धर्वाणां मन्दिरमित्यपि सर्वे मर्त्याः कथयन्ति ॥
प्रतिदिनमेवं गगने सायं रचिता वर्णाः केनैते ।
तुभ्यं सर्वकलाकाराणां नायक! भगवन् नमो नमः ॥

कल्लाडि-कृष्णमूर्तिः



अमरकोशे वर्णानां वर्गीकरणम् (धीवर्गः)

शुक्लशुभ्रशुचिश्वेतविशदश्येतपाण्डराः ।

अवदातः सितो गौरो वलक्षो धवलोऽर्जुनः ॥

शुक्लः, शुभ्रः, शुचिः, श्वेतः, विशदः, श्येतः, पाण्डरः, अवदातः, सितः, गौरः, वलक्षः,
धवलः, अर्जुनः।

हरिणः पाण्डुरः पाण्डुरीषत्पाण्डुस्तु धूसरः ।

कृष्णे नीलासितश्यामकालश्यामलमेचकाः ॥

हरिणः, पाण्डुरः, पाण्डुः, ईषत्पाण्डुः, धूसरः, कृष्णः, नीलः, असितः, श्यामः, कालः,
श्यामलः, मेचकः ।

पीतो गौरो हरिद्राभः पलाशो हरितो हरित् ।

लोहितो रोहितो रक्तः शोणः कोकनदच्छविः ॥

पीतः, गौरः, हरिद्राभः, पालाशः, हरितः, हरित्, लोहितः, रोहितः, रक्तः, कोकनदच्छविः ।

अव्यक्तरागस्त्वरुणः श्वेतरक्तस्तु पाटलः ।

श्यावः स्यात्कपिशो धूम्रधूमलौ कृष्णलोहिते ॥

रक्तोत्पलाभः, शोणः, अव्यक्तरागः, ईषद्रक्तः, अरुणः, श्वेतरक्तः, पाटलः,
श्यावः, कपिशः, धूम्रः, धूमलः, कृष्णलोहितः ।

कडारः कपिलः पिङ्गपिशङ्गौ कद्रुपिङ्गलौ ।

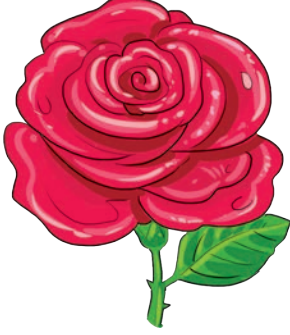
चित्रं किर्मीरकल्माषशबलैताश्च कर्बुरे ॥

कडारः, कपिलः, पिङ्गः, पिशङ्गः, कद्रुः, पिङ्गलः, चित्रम्,
किर्मीरः, कल्माषः, शबलः, कर्बुरः (विचित्रवर्णः)



परियोजनाकार्यम्

पुष्पाणि



पाटलम्



गन्धपुष्पम्



सूर्यकान्तिः



कमलम्



चम्पकः



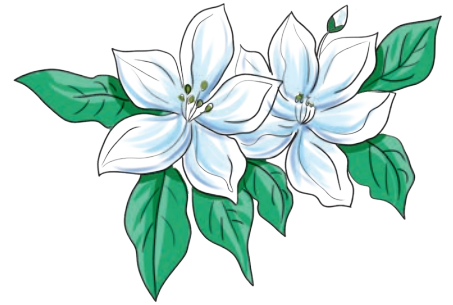
कर्णोरः



अपराजिता



जपाकुसुमम्



मल्लिका

- उपरितनानां चित्राणां नामानि वर्णाः च के इति अभिजानन्तु लिखन्तु च ।
- कक्षायां विद्यमानानां १० वस्तूनां नामानि वर्णान् च अभिजानन्तु लिखन्तु च ।

